

## Ⅲ - 1. 総合・分野別スコア概要

### 結果概要

調査回答企業全708社の中で、総合偏差値●。  
分野別にみると、〜〜

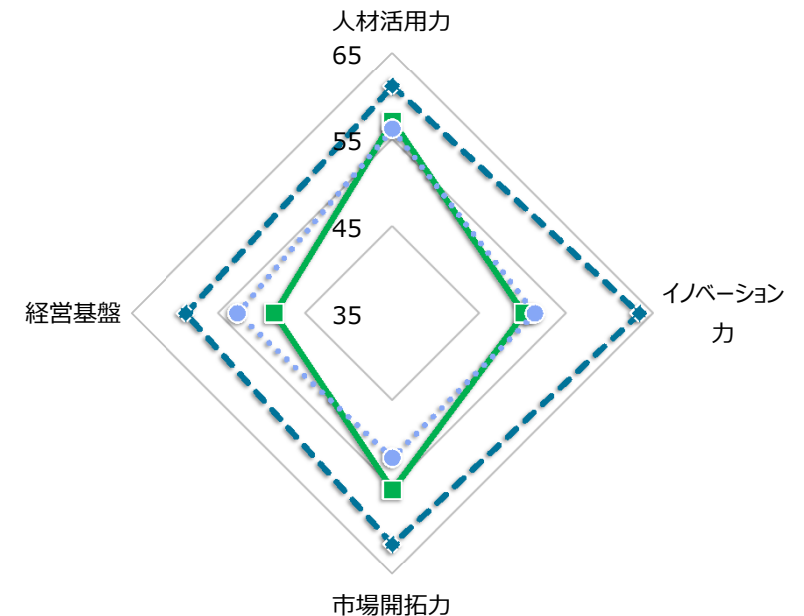
### ベンチマークレポート（ベーシック版） Sample

※約20ページの構成です。  
※ベンチマークレポートは、PDFでのご提供となります。  
※ベーシック版にはデータ集は付属しません。また、先行予約特典はありません。

	総合偏差値	人材活用力	イノベーション力	市場開拓力	経営基盤
貴社偏差値	52.75	57.14	50.12	55.28	48.53
貴社ランク	A++	A++	A+	A++	A
総合Sランク企業平均偏差値	61.84	61.16	63.38	61.55	58.73
業種平均偏差値	54.48	56.23	51.37	51.59	52.77
貴社業種 (AQ1回答)	電気機器				

結果概要はプレミアム版とほぼ同等ですが、指定企業平均と比較するかわりに、自社よりも1ランク上の企業群（貴社ランクがA++の場合はSランク平均）と比較しています。

■ 貴社偏差値    ● 業種平均偏差値    ◆ 総合Sランク企業平均偏差値



## IV-1. 指標別偏差値

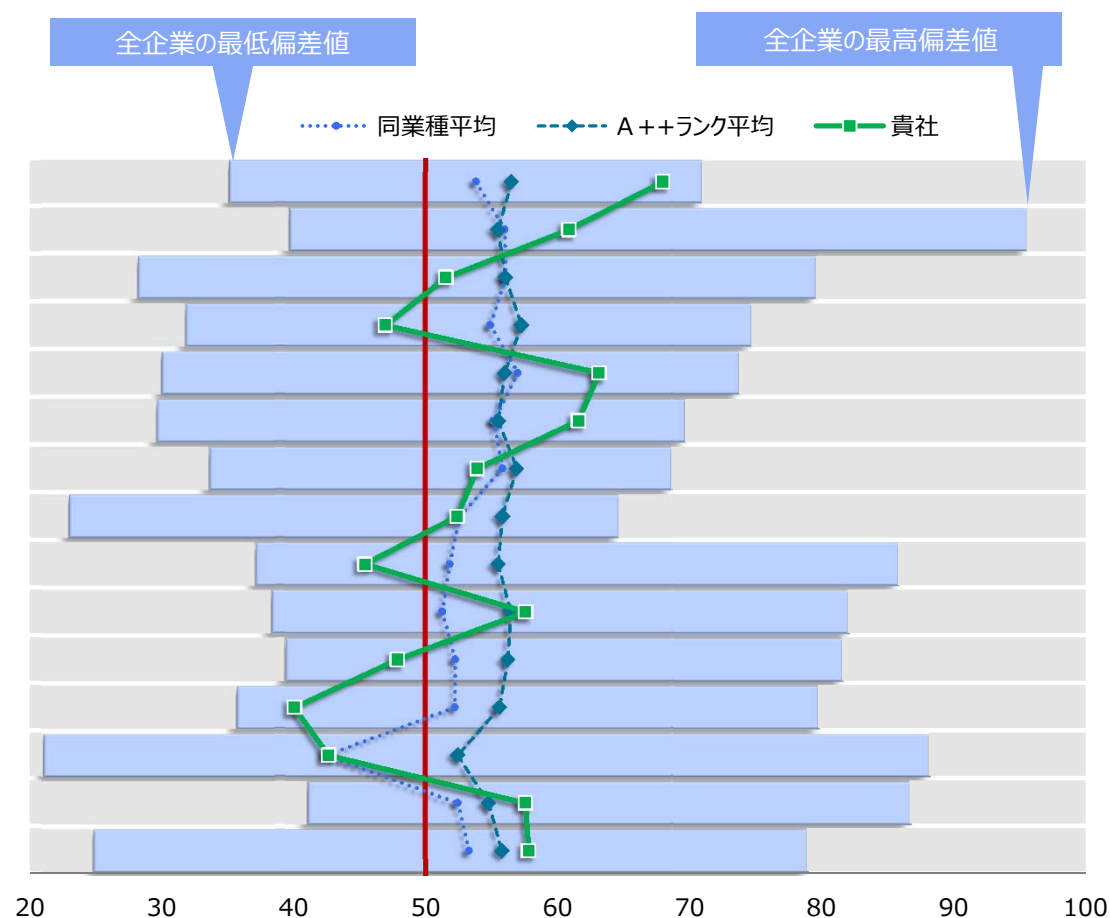
### ベンチマークレポート（ベーシック版） Sample

※ベンチマークレポートは、PDFでのご提供となります。

フィードバック資料記載の15指標ベースで、偏差値の分布と指定企業との比較を表示しています。同じ偏差値でも、分布（最高・最低や密集度合い）によって意味合いは異なります。偏差値の分布が右に広がっている場合は多くの企業が偏差値40台に密集し、一部の飛びぬけた企業が100近い偏差値を出している一方、「人材の確保・定着と流動性」のように分布が左に広がっている場合は多くの企業が偏差値50台に密集し、極端に悪い企業が一部存在している、といったことが読み取れます。

		偏差値		
		貴社	A++ ランク平均	同業種 平均
共通	方針・計画と責任体制	67.9	56.5	53.8
	テクノロジーの導入・活用	60.8	55.5	56.0
人材 活用力	ダイバーシティの推進	51.5	56.0	56.0
	多様で柔軟な働き方の実現	47.0	57.2	54.9
	人材への投資	63.1	56.0	57.0
	ワークライフバランス	61.6	55.5	55.1
	エンゲージメント	53.9	56.9	55.8
	人材の確保・定着と流動性	52.4	55.8	52.6
イノベ ションカ	新事業、新技術への投資	45.4	55.5	51.8
	イノベーションの推進体制	57.5	56.4	51.3
	社外との連携	47.8	56.2	52.2
市場 開拓力	ブランド力	40.1	55.6	52.2
	市場浸透	42.7	52.4	42.5
	市場拡大	57.5	54.7	52.4
	経営基盤	57.8	55.8	53.3

\* 赤いラインが偏差値50（平均点）



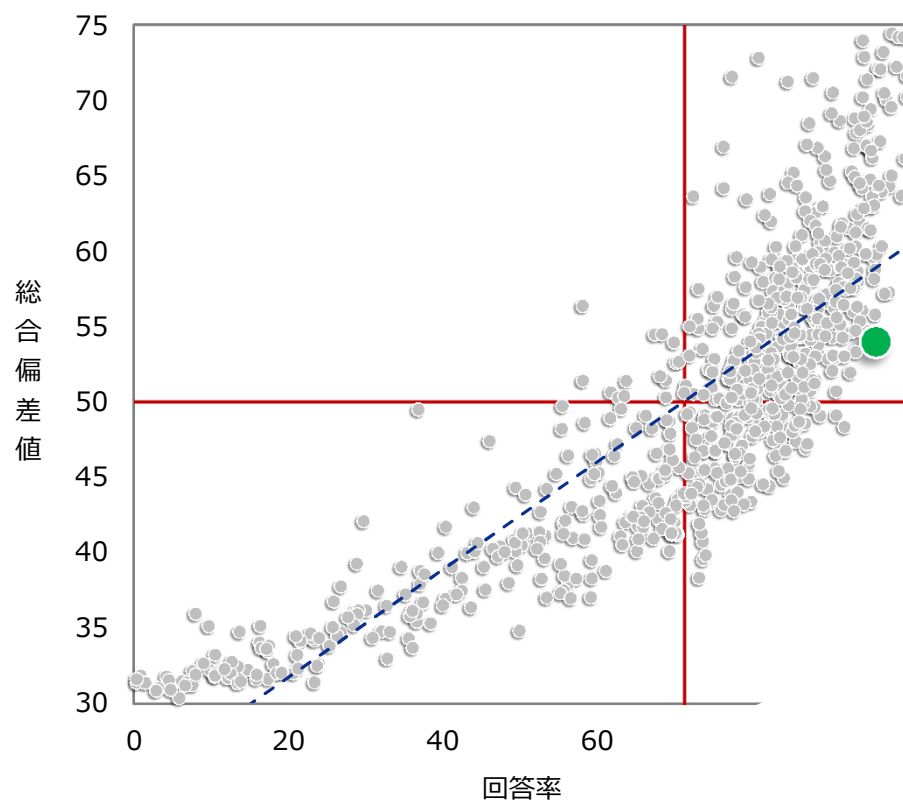
## IV-6. 回答率と評価の関係

### ベンチマークレポート（ベーシック版） Sample

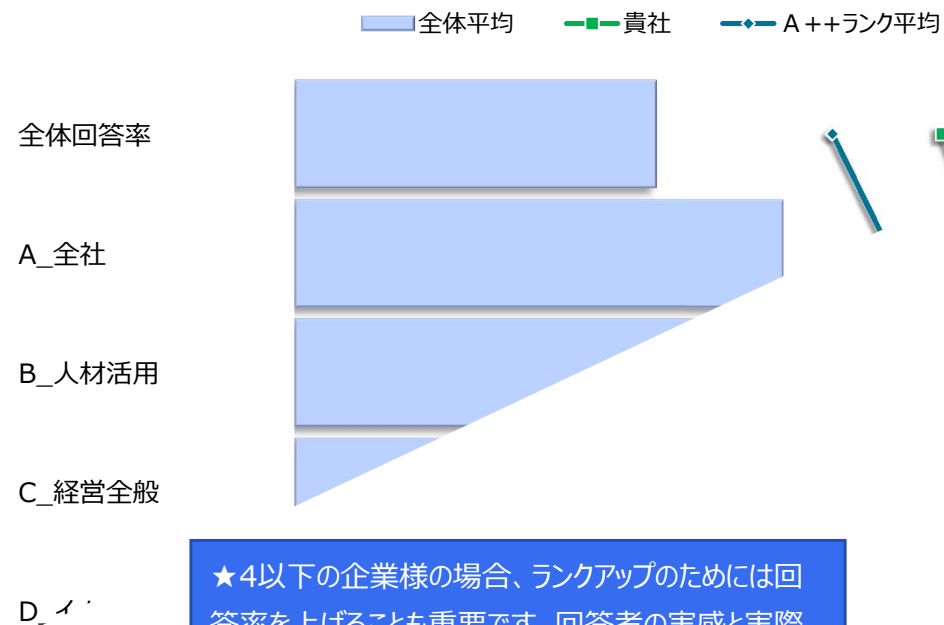
※ベンチマークレポートは、PDFでのご提供となります。

どんなに優れた取り組みをしても、空欄が多いと評価は低くなってしまいます。回答率は、【値の入った項目を導入していない場合の利用人数など）は計算に含まれません。

<回答率と偏差値の関係>



<シート別回答率>



★4以下の企業様の場合、ランクアップのためには回答率を上げることも重要です。回答者の実感と実際の回答率にはズレがあることもありますので、ここではシート別の詳細な回答率を分析しています。

## > V-2. 人材活用の制度・しくみの導入と活用

### ベンチマークレポート（ベーシック版） Sample

※ベンチマークレポートは、PDFでのご提供となります。

#### 1. 導入と活用の関係～人材活用全体

人材活用の制度・しくみについて、導入状況の得点と活用状況の得点の偏差値を軸に、回答企業を回答企業全社、指定企業内における貴社のポジショニングを把握できます。

