

正社員女性比率【2017年度末】(Q27)

《分析軸別 平均値・中央値》

	平均	中央値
【業種 (Q1)】		
《製造業合計》	18.1	15.1
食品	23.4	22.9
化学・石油	18.7	14.3
非鉄・鉄鋼	11.3	9.6
医薬品	28.2	26.5
その他素材	23.6	18.0
電機・精密・機械	15.2	14.4
自動車・輸送用機器	10.5	10.6
その他製造業	21.0	17.6
《非製造業合計》	29.7	25.9
建設業	14.8	15.3
電力・ガス	12.6	12.8
商社	27.9	30.8
運輸	23.2	16.1
倉庫・不動産	25.3	25.1
通信・サービス	26.3	22.5
小売り・外食	32.7	27.3
金融	47.2	44.4
その他非製造業	33.3	27.8
【正社員数 (Q27)】		
500人未満	25.4	21.5
500～1,000人未満	24.5	22.3
1,000～2,000人未満	23.0	21.5
2,000～3,000人未満	21.4	15.3
3,000～5,000人未満	22.9	16.6
5,000～10,000人未満	23.7	18.5
10,000人以上	26.1	16.3

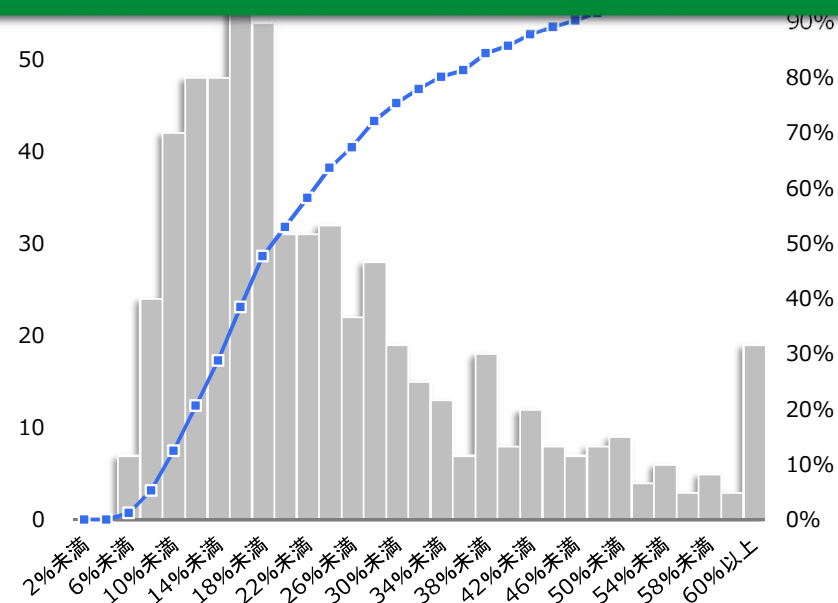
【総合評価】		
S+以上 (偏差値65以上)		
S (偏差値60～65)	23.6	18.5
A++ (偏差値55～60)	24.1	17.7
A+ (偏差値50～55)	22.2	15.8
A以下 (偏差値50未満)	23.5	20.5
【生産性】		
生産性上位20%	27.0	24.0
生産性中位60%	23.0	17.3
生産性下位20%	19.4	16.8
【正社員女性比率】		
10%未満	7.9	8.1
10～20%未満	14.7	14.9
20～40%未満	27.8	27.1
40%以上	54.8	49.2
【非正社員数】 (正社員100人あたり)		
10人未満	21.7	17.5
10～20人未満	18.8	15.2
20～100人未満	29.6	25.5
100人以上	31.3	26.2
【各種制度の導入企業】		
役職定年制度	22.2	17.0
限定正社員制度	27.7	22.9
フレックスタイム制度	20.0	16.3
裁量労働制	25.5	18.5
在宅勤務 (無条件)	30.0	23.7
サテライトオフィス	24.8	19.5
副業・兼業の容認	26.0	20.7

データ集 Sample

※調査にご回答いただいでなくてもご購入いただけます。

※ベンチマークレポートをご購入いただいた場合、データ集は付属しますので別途お申し込みいただく必要はありません。

※データ集はパッケージ商品です。貴社・指定企業のプロットなどはありませんのでご了承ください。



	社数	最高	最低	平均	中央値
全体	588	94.8	4.7	23.9	19.1

データ集 Sample

※貴社・指定企業のプロットなどはありません

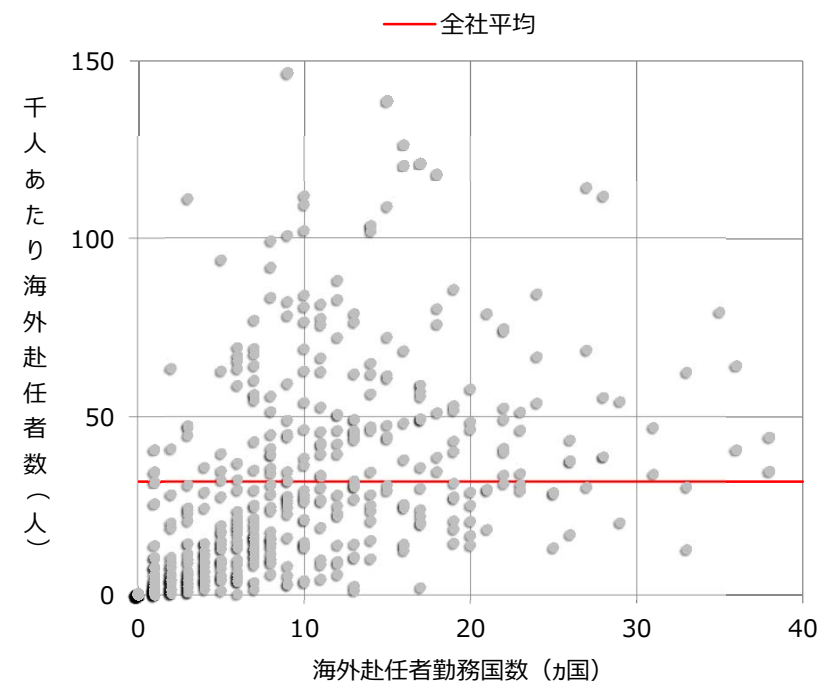
正社員（勤務地限定社員を除く）1000人あたり海外赴任者数（Q31）

《分析軸別 平均値・中央値》

	平均	中央値
【業種（Q1）】		
《製造業合計》	38.9	31.0
食品	28.1	24.6
化学・石油	42.2	35.0
非鉄・鉄鋼	49.6	38.3
医薬品	11.1	8.9
その他素材	37.7	29.5
電機・精密・機械	46.3	40.1
自動車・輸送用機器	46.5	34.2
その他製造業	31.0	18.9
《非製造業合計》	23.8	4.6
建設業	13.6	7.4
電力・ガス	5.9	2.9
商社	117.1	51.2
運輸	42.8	4.2
倉庫・不動産	12.7	1.9
通信・サービス	10.1	4.2
小売り・外食	9.2	2.6
金融	18.4	5.7
その他非製造業	9.5	1.4
【正社員数（Q27）】		
500人未満	27.0	5.8
500～1,000人未満	32.9	11.5
1,000～2,000人未満	31.1	23.5
2,000～3,000人未満	35.5	26.2
3,000～5,000人未満	39.8	15.4
5,000～10,000人未満	31.2	24.3
10,000人以上	24.0	20.3

	平均	中央値
【総合評価】		
S+以上（偏差値65以上）	44.9	27.8
S（偏差値60～65）	37.3	28.0
A++（偏差値55～60）	40.7	26.8
A+（偏差値50～55）	30.7	20.0
A以下（偏差値50未満）	22.7	6.6
【生産性】		
生産性上位20%	34.6	21.6
生産性中位60%	32.7	20.4
生産性下位20%	38.3	23.4
【正社員女性比率】		
10%未満	30.9	23.4
10～20%未満	34.9	26.0
20～40%未満	34.8	10.5
40%以上	17.2	5.5
【非正社員数（正社員100人あたり）】		
10人未満	39.4	21.0
10～20人未満	36.2	29.1
20～100人未満	25.8	19.1
100人以上	11.8	4.4
【各種制度の導入企業】		
役職定年制度	34.3	21.0
限定正社員制度	34.8	15.7
フレックスタイム制度	42.0	28.4
裁量労働制	28.5	21.3
在宅勤務（無条件）	34.6	20.4
サテライトオフィス	33.2	18.1
副業・兼業の容認	27.8	20.8

《散布図》 ※縦軸が表題の変数を表します。外れ値は表示していません。



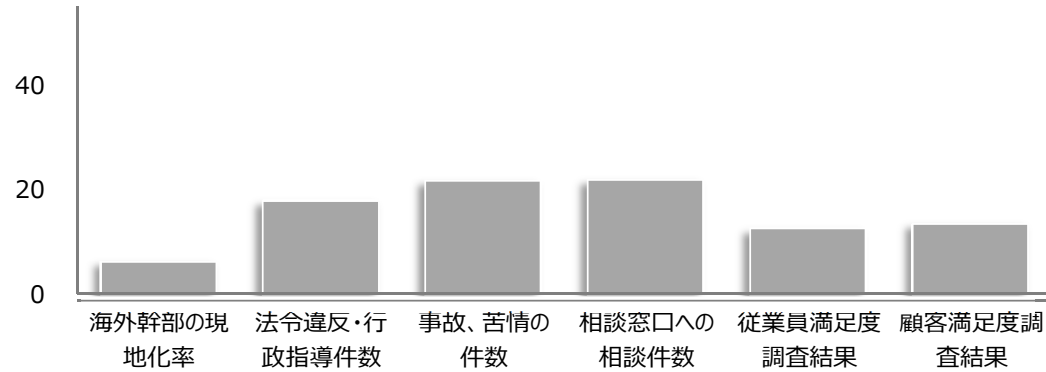
	社数	最高	最低	平均	中央値
全体	544	429.3	0.0	31.8	18.5

データ集 Sample

※貴社・指定企業のプロットなどはありません

CSR報告書等Web上で誰でも閲覧できる資料で公表している内容【労務関連以外】（Q14）

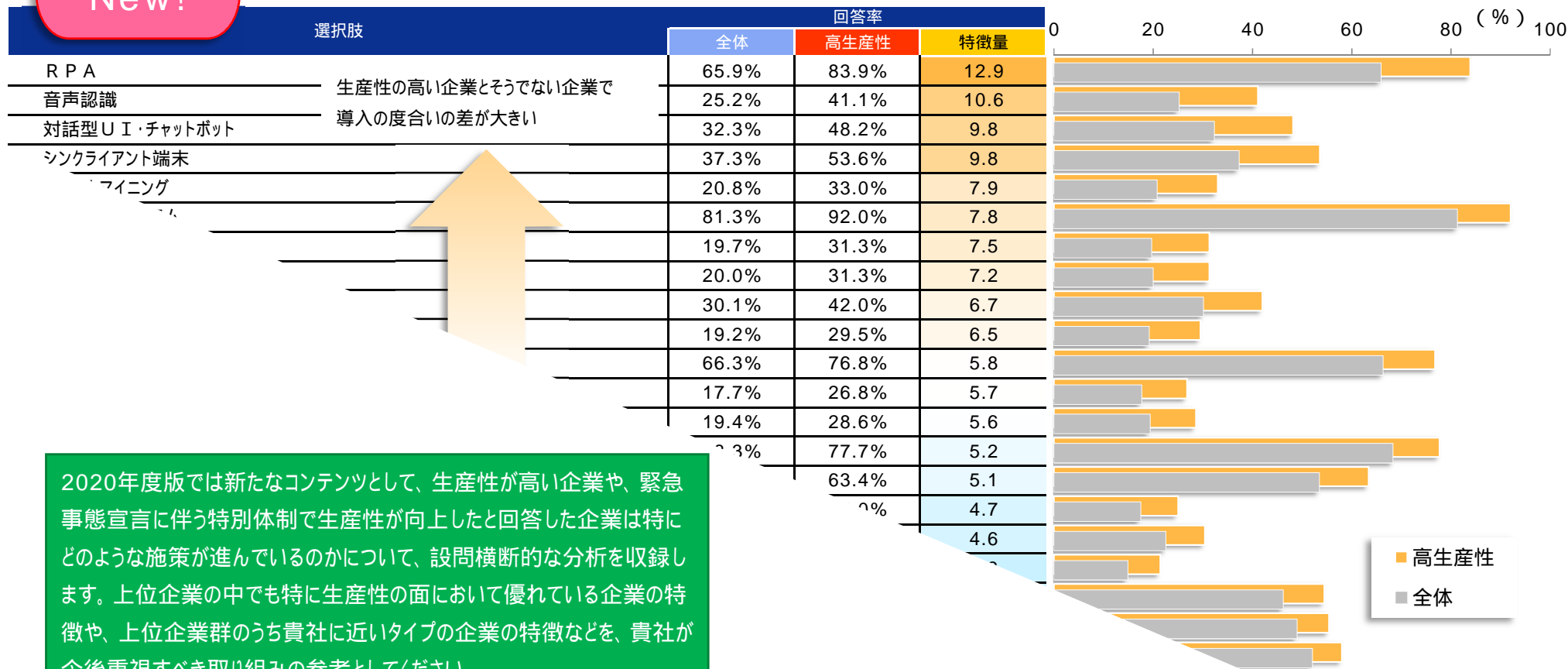
(%)



全体	6.2	17.8	21.6	21.7	12.5	13.4
【業種 (Q1)】						
製造業	9.7	25.9	29.6	31.5	14.0	12.1
非製造業	2.9	10.2	14.0	12.6	11.1	14.6
【総合評価】						
S+以上 (偏差値65以上)	25.0	56.8	65.9	52.3	56.8	52.3
S (偏差値60~65)	13.5	48.1	50.0	51.9	30.8	26.9
A++ (偏差値55~60)	9.4	29.1	35.0	35.0	19.7	18.8
A+ (偏差値50~55)	6.3	14.8	21.8	23.9	10.6	10.6
A以下 (偏差値50未満)	1.0	4.2	5.2	6.2	1.3	4.9
【生産性】						
生産性上位20%	6.7	32.2	42.2	35.6	23.3	32.2
生産性中位60%	7.0	21.9	26.3	26.3	14.8	14.1
生産性下位20%	8.9	20.0	15.6	26.7	12.2	8.9

5. 生産性との関係性

New!



AQ1.業種をお答えください。(1つだけ)

Contentsシートにジャンプ

New!

	回答社数	食品	化学・石油	非鉄・鉄鋼	医薬品	その他素材(繊維、紙パ、窯業など)	電機・精密・機械	自動車・輸送用機器	その他製造業	建設業	電力・ガス
全体	710	6.6	7.9	3.2	3.0	3.0	13.2	4.4	5.8	5.8	1.0
【業種 (AQ1)】											
製造業合計	334	14.1	16.8	6.9	6.3	6.3	28.1	9.3	12.3	0.0	0.0
食品	47	100.0	0.0	0.0	0.0	0.0	0.0	0.0	0.0	0.0	0.0
化学・石油	56	0.0	100.0	0.0	0.0	0.0	0.0	0.0	0.0	0.0	0.0
非鉄・鉄鋼	23	0.0	0.0	100.0	0.0	0.0	0.0	0.0	0.0	0.0	0.0
医薬品	21	0.0	0.0	0.0	100.0	0.0	0.0	0.0	0.0	0.0	0.0
その他素材	21	0.0	0.0	0.0	0.0	100.0	0.0	0.0	0.0	0.0	0.0
電機・精密・機械	94	0.0	0.0	0.0	0.0	0.0	100.0	0.0	0.0	0.0	0.0
自動車・輸送用機器	31	0.0	0.0	0.0	0.0	0.0	0.0	100.0	0.0	0.0	0.0
その他製造業	41	0.0	0.0	0.0	0.0	0.0	0.0	0.0	100.0	0.0	0.0
非製造業合計	376	0.0	0.0	0.0	0.0	0.0	0.0	0.0	0.0	0.0	2.0
建設業	41	0.0	0.0	0.0	0.0	0.0	0.0	0.0	0.0	0.0	0.0
電力・ガス	8	0.0	0.0	0.0	0.0	0.0	0.0	0.0	0.0	0.0	100.0
商社	50	0.0	0.0	0.0	0.0	0.0	0.0	0.0	0.0	0.0	0.0
運輸	21	0.0	0.0	0.0	0.0	0.0	0.0	0.0	0.0	0.0	0.0
倉庫・不動産	23	0.0	0.0	0.0	0.0	0.0	0.0	0.0	0.0	0.0	0.0
通信・サービス	113	0.0	0.0	0.0	0.0	0.0	0.0	0.0	0.0	0.0	0.0
小売り・外食	45	0.0	0.0	0.0	0.0	0.0	0.0	0.0	0.0	0.0	0.0
金融	58	0.0	0.0	0.0	0.0	0.0	0.0	0.0	0.0	0.0	0.0
その他非製造業	17	0.0	0.0	0.0	0.0	0.0	0.0	0.0	0.0	0.0	0.0
【売上高】											
500億円未満	160	5.6	3.1	1.3	2.5	0.6	4.4	3.1	5.6	6.3	0.0
500億～1,000億円未満	67	4.5	9.0								0.0
1,000億～2,000億円未満	95	5.3	11.6								0.0
2,000億～3,000億円未満	69	8.7	7.2								0.0
3,000億～5,000億円未満	94	7.4	9.6								1.0
5,000億～1兆円未満	89	11.2	11.2								2.0
1兆～3兆円未満	86	8.1	8.1								2.0
3兆円以上	48	0.0	6.3								6.0
【BtoC比率 (AQ2)】											
1%未満	294	2.0	9.9								0.0
1～10%未満	70	2.9	12.9								0.0
10～30%未満	56	16.1	7.1	0.0	1.8	1.8	8.9	1.8	7.1	3.0	5.0
30～50%未満	44	4.5	6.8	0.0	0.0	2.3	18.2	2.3	6.8	2.3	6.0
50%以上	183	14.2	5.5	1.1	1.1	1.6	3.3	2.2	4.9	2.2	0.0
【国内勤務者割合 (AQ3)】											

全設問の結果がご覧いただける集計表です。
Excelでご提供するため、社内での報告会などの資料にも加工していただきやすい仕様となっています。
目次からそれぞれの設問のシートにジャンプできます。

データ集 (クロス集計表) Sample

クロス集計表は、Excelでのご提供となります。
データ集 (PDF) とあわせてのご提供です。